

# 業績予想は当たらない？ 【日経225社実態調査】

アウトLOOKコンサルティング株式会社  
2010年10月27日

Find the right solution with Corporate Performance Experts

Copyright © 2010 Outlook Consulting Co., Ltd.

## 本日説明する内容

### 概要

日経225社を対象として、21～19年度における業績予想の精度を調査した

目的	日本企業が業績をどの程度正確に予測できているか把握する
方法	会社発表の決算情報を元に、業績予想と実績を比較する
基準	利益項目において業績予想修正の開示が義務づけられている乖離率30%を閾値とする
対象	期間: 21～19年度
	項目: 売上高、営業利益、経常利益、当期純利益

※業績予想の発表がない企業や、合併等により業績を正確に比較できないと思われる企業は調査対象外とした

### 結果

- ✓ 営業利益の段階で、約半数の企業が予想と30%以上乖離している
- ✓ 中間予想においても、年初予想と比較して著しく精度が改善することはない
- ✓ 製造業、建設業など景気の影響を受け易い業種は乖離が大きい
- ✓ 企業の大小を問わず、予測精度は高くない

21年度 調査企業数

	売上高	営業利益	経常利益	当期純利益
水産・農林業	2	2	2	2
鉱業	1	1	1	1
建設業	9	9	9	9
製造業	130	129	111	115
電気・ガス業	5	4	4	4
運輸・情報通信業	23	24	20	21
商業	15	13	10	13
金融・保険業	14	1	14	14
不動産業	5	5	5	5
サービス業	3	3	3	3
合計	207	191	179	187

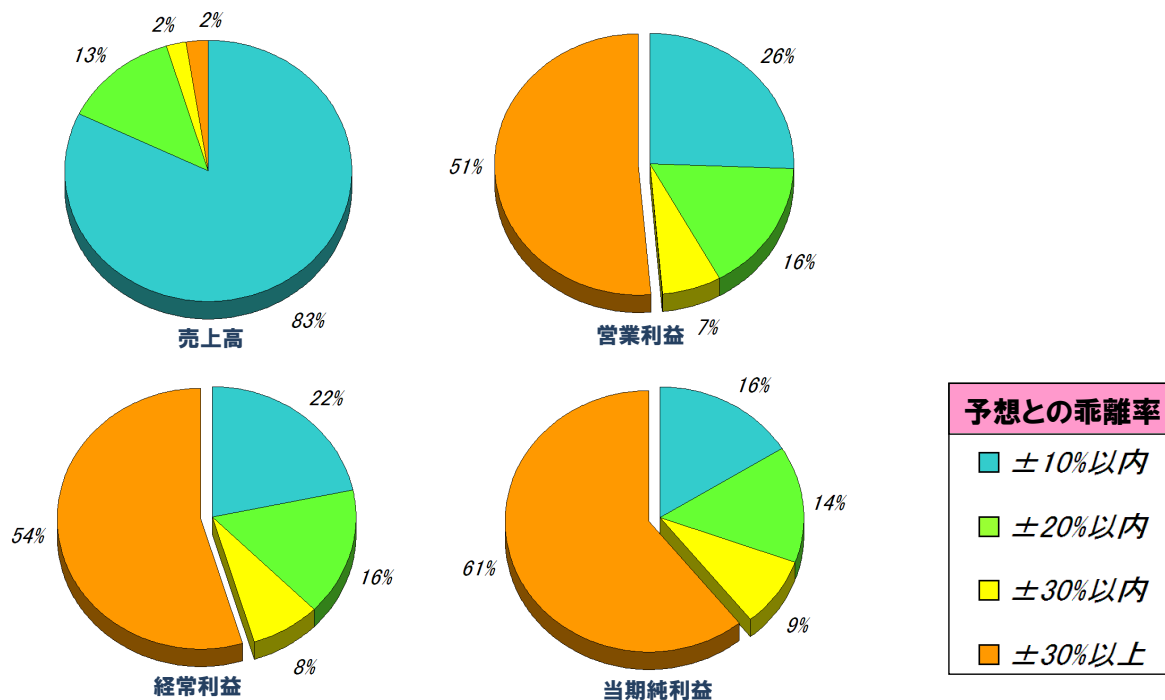
20年度 調査企業数

	売上高	営業利益	経常利益	当期純利益
水産・農林業	2	2	2	2
鉱業	1	1	1	1
建設業	9	9	9	9
製造業	136	136	119	136
電気・ガス業	5	4	4	4
運輸・情報通信業	23	23	20	23
商業	15	13	10	15
金融・保険業	15	1	15	15
不動産業	5	5	5	5
サービス業	3	3	3	3
合計	214	197	188	213

19年度 調査企業数

	売上高	営業利益	経常利益	当期純利益
水産・農林業	2	2	2	2
鉱業	1	1	1	1
建設業	9	8	9	9
製造業	137	129	119	137
電気・ガス業	5	5	5	5
運輸・情報通信業	23	22	20	23
商業	13	9	8	13
金融・保険業	14	1	14	14
不動産業	5	5	5	5
サービス業	3	2	3	3
合計	212	184	186	212

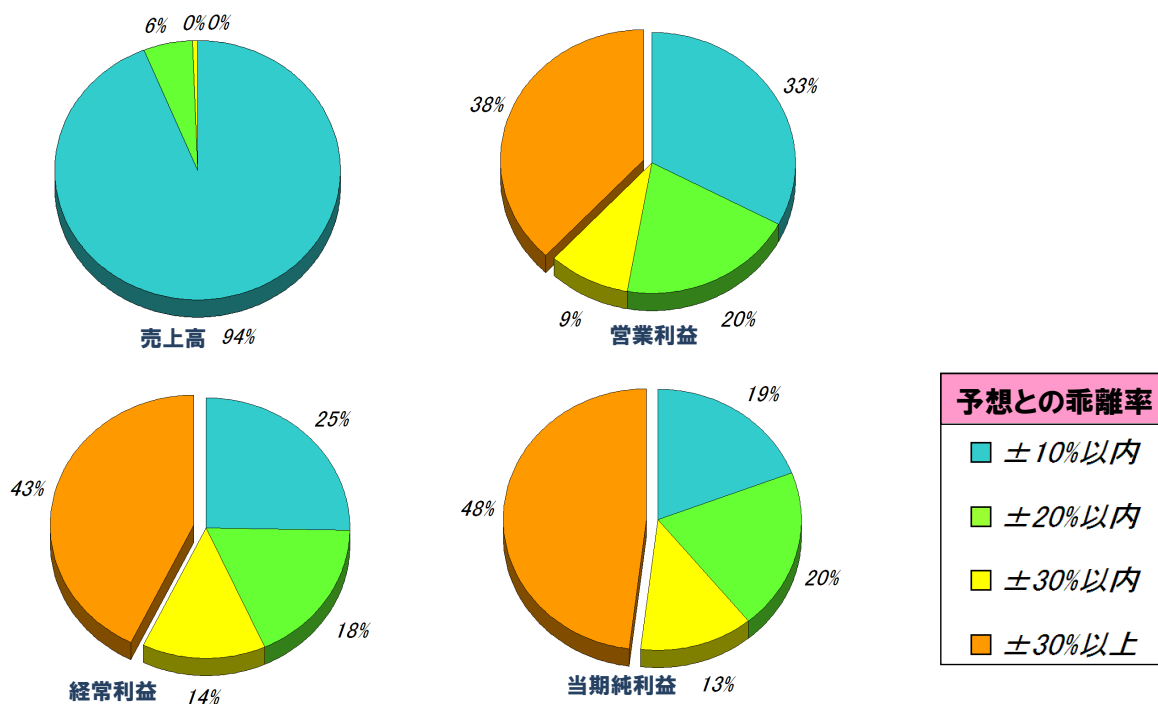
【21年度年初予想】 半数以上の企業で予想利益と実績が30%以上乖離している



(アウトLOOKコンサルティング調べ)

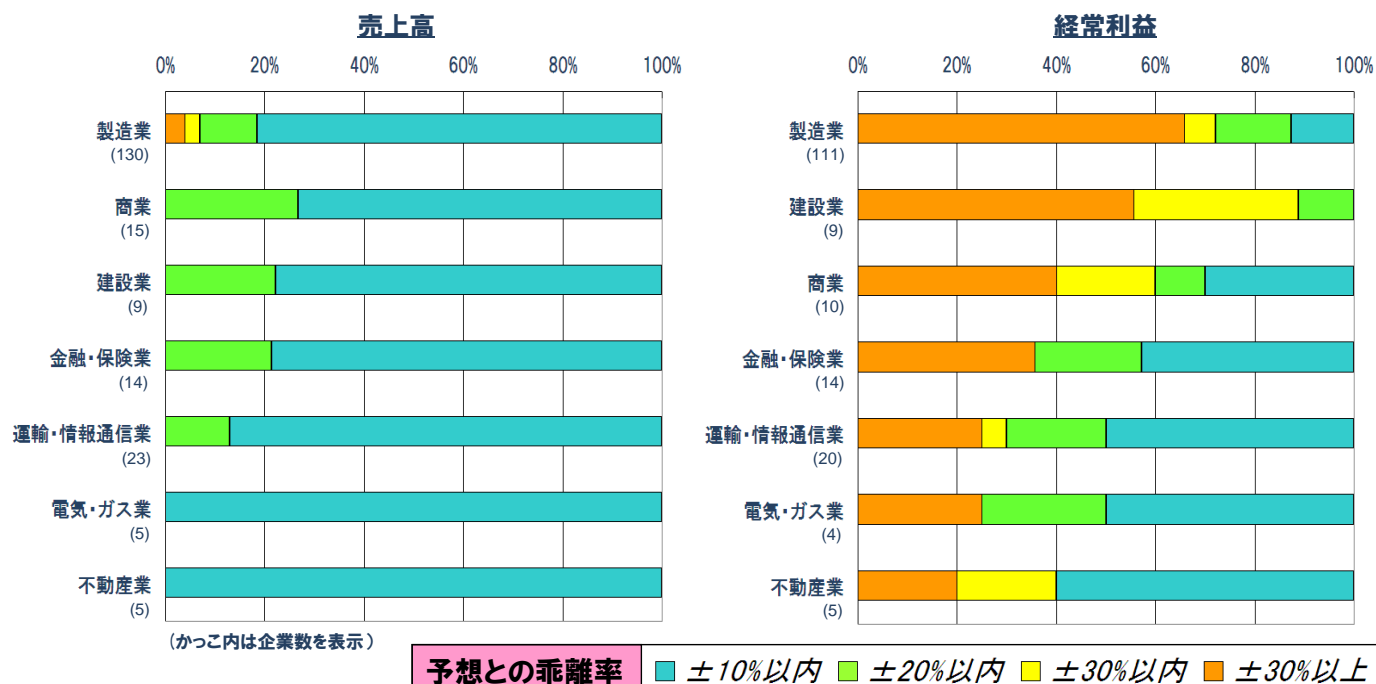
半年先なら当たるのか？

【21年度中間予想】 年初予想とあまり変わらない → 予想そのものの精度が低い



(アウトLOOKコンサルティング調べ)

## 【21年度年初予想】 特に製造業、建設業の乖離が大きい

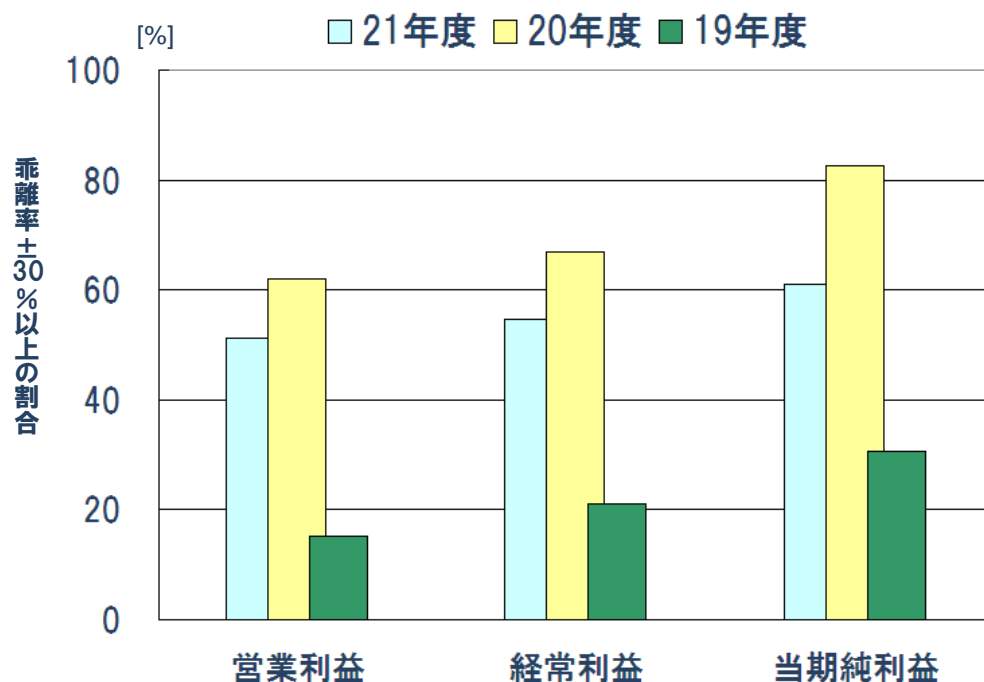


（アウトLOOKコンサルティング調べ）

※水産・農林業、鉱業、サービス業は母数が少ないため対象外としています  
※業種は証券コード協議会の定める業種（大分類）を使用

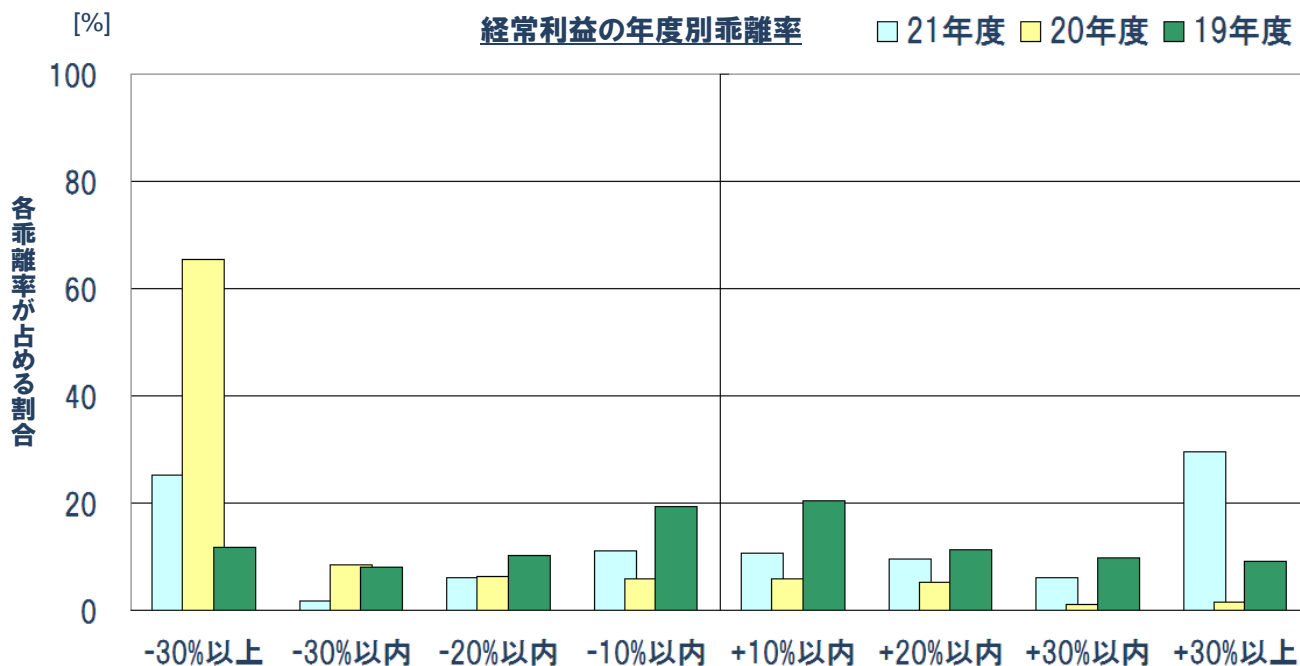
## 乖離率は21年度のみ高かったのか？

### 【21～19年度年初予想】 20年度は特に乖離が大きい → リーマンショックの影響か？



（アウトLOOKコンサルティング調べ）

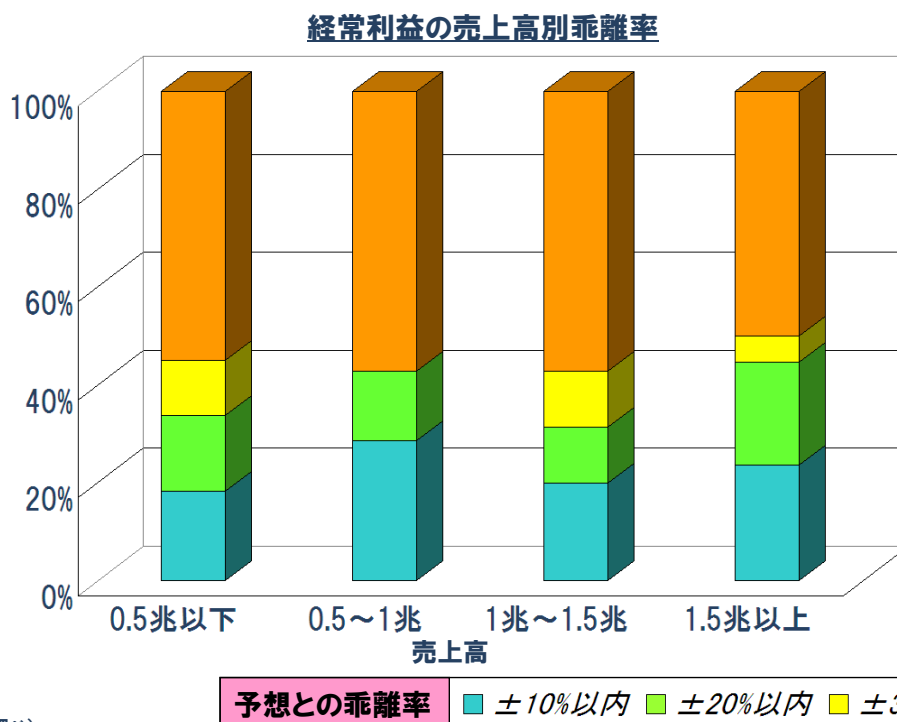
【21～19年度年初予想】20年度は大きく下ブレしている → やはりリーマンショックの影響と思われる



(アウトLOOKコンサルティング調べ)

企業規模による予測精度の違いはあるか？

【21年度年初予想】 企業の大小を問わず、予測精度は高くない



(アウトLOOKコンサルティング調べ)

- ✓ 日本の主要企業であっても正しく業績予想ができていない
- ✓ 年度末まであと6カ月に迫っても予想の精度が高まらない

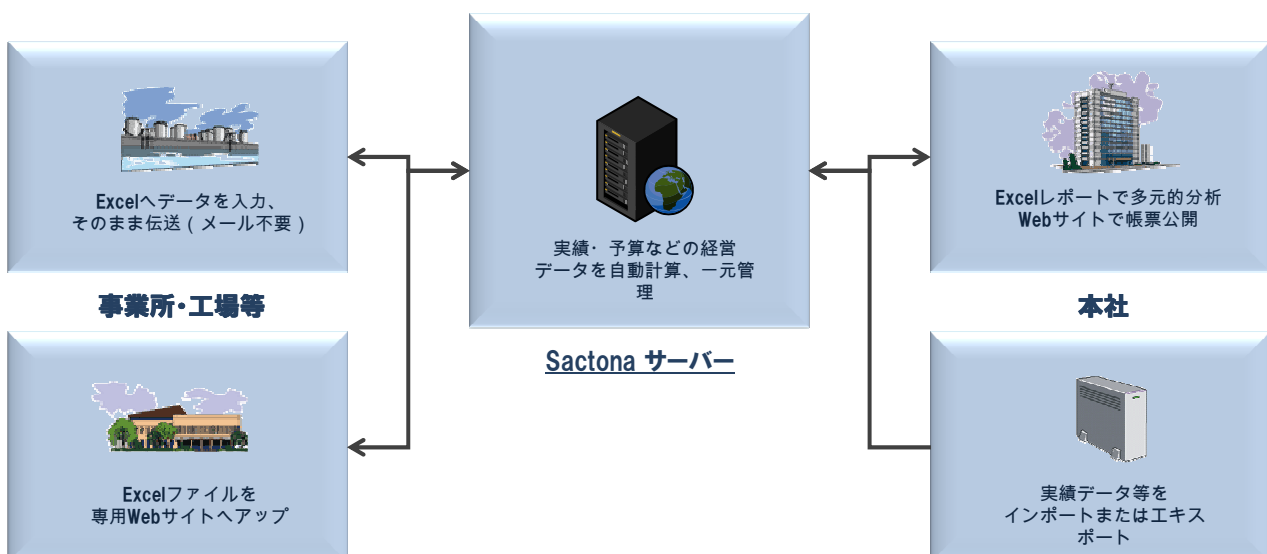
将来の業績を予測する能力・仕組みが求められる

- ✓ リーマンショックがあった年度とその翌年が特に顕著である
- ✓ 景気変動の影響の大きい業種ほど乖離が大きい

環境変化に迅速に対応する行動力が重要である

## 経営管理システム【Sactona】とは

【Sactona】とは、インターネット・イントラネットで拠点間を結び、リアルタイムに経営データをやりとりする経営管理システムです。Excelとの親和性が高く、操作性・柔軟性に優れたシステムです。



## CONFIDENTIAL

本文書は、アウトLOOKコンサルティング株式会社が著作権その他権利を有します。当社の事前の書面による許可無く複製し利用すること、または漏洩することのないようご注意ください。